



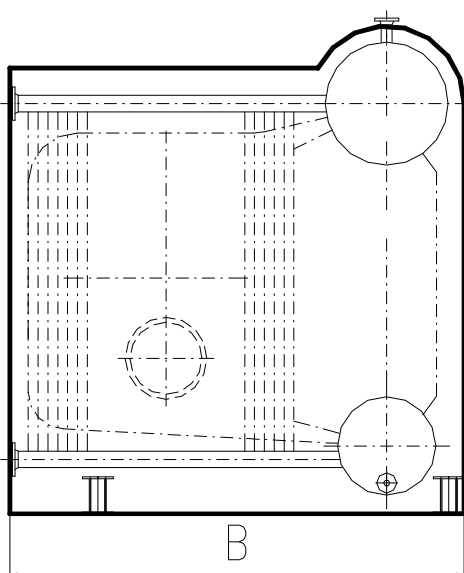
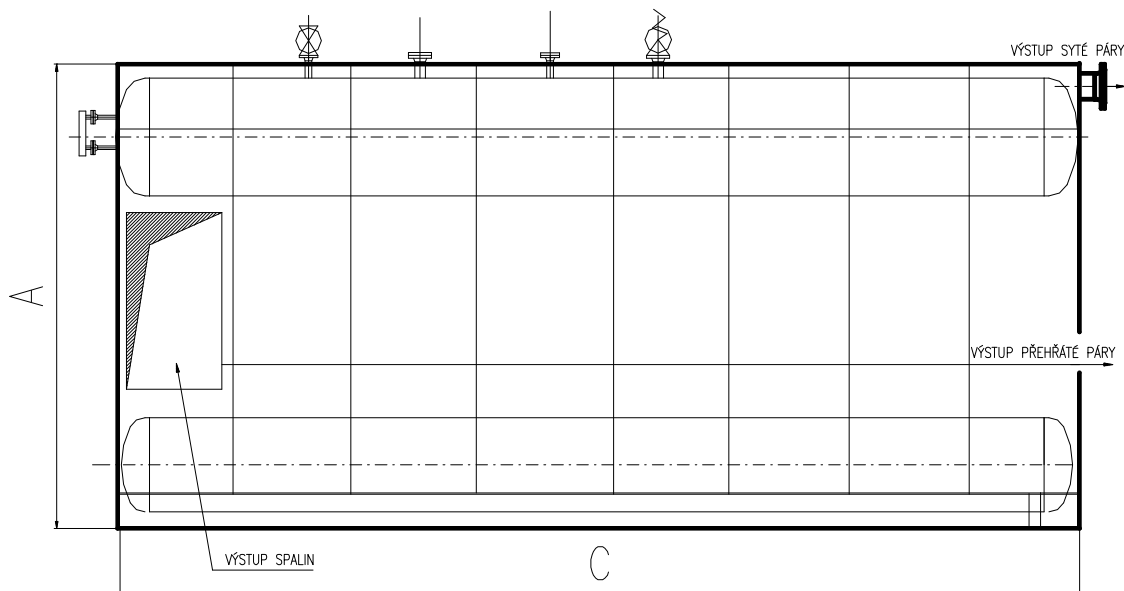
KL 36

SEA CZ, a.s.

**Dodávky
a servis
kotelů**



STŘEDOTLAKÉ PARNÍ KOTLE typ SKP



Kotle jsou dodávány v provedení na sytou a přehřátou páru nebo alternativně jako horkovodní.

Kotle jsou konstruovány jako vodotrubné dvoububnové s plynotěsnou spalovací komorou, a jedním kotlovým svazkem mezi oběma bubny. Kotel je konstruován jako přetlakový

Kotle jsou kompletně vybaveny a dodávány včetně potřebné výstroje.

Text pokračuje na další straně.
Náčrtek je pouze pro informaci

SEA CZ, a.s. zapsána v OR u Krajského obchodního soudu v Brně, oddíl B, vložka 3214
Zabrání 1116, 763 02 Zlín
tel. 577 101 085-89
fax 577 101 090
e-mail: seacz-zl@seacz.cz
KB Zlín, č.ú. 27-1922340217/0100

IČO 25588664

Alej Svobody 56, 323 18, Plzeň
tel: 377 532 831
fax 377 532 831
e-mail: seacz-pl@seacz.cz

www.seacz.cz

Tyršova 469, 280 00 Kolín 2
tel. 321 729 249
fax 321 722 809
e-mail: seacz-kol@seacz.cz
KB Kolín, č.ú. 27-4397410267/0100

DIČ CZ 25588664

Základní rozměry kotlů:

Typ kotle	Parní výkon (kg/h)	Výkon kotle (kW)	A (mm)	B (mm)	C (mm)
12	12000	8100	4000	3200	4800
16	16000	10800	4000	3200	5600
20	20000	13500	4000	3700	6200
25	25000	16900	4000	3700	6500
30	30000	20300	4000	4000	7500

Jmenovitý tlak páry do 2,5 MPa, jmenovitá teplota přehřáté páry do 300°C

Jiné výkony kotlů na vyžádání.

Jiné parametry tlaku a teploty páry na vyžádání.

Kotle vybavujeme zařízením BOsB (KL č. 27,28), novými i repasovanými hořáky (KL č.26), měřením a regulací (KL č.29), ekonomizéry (KL č.2,3) a pod.